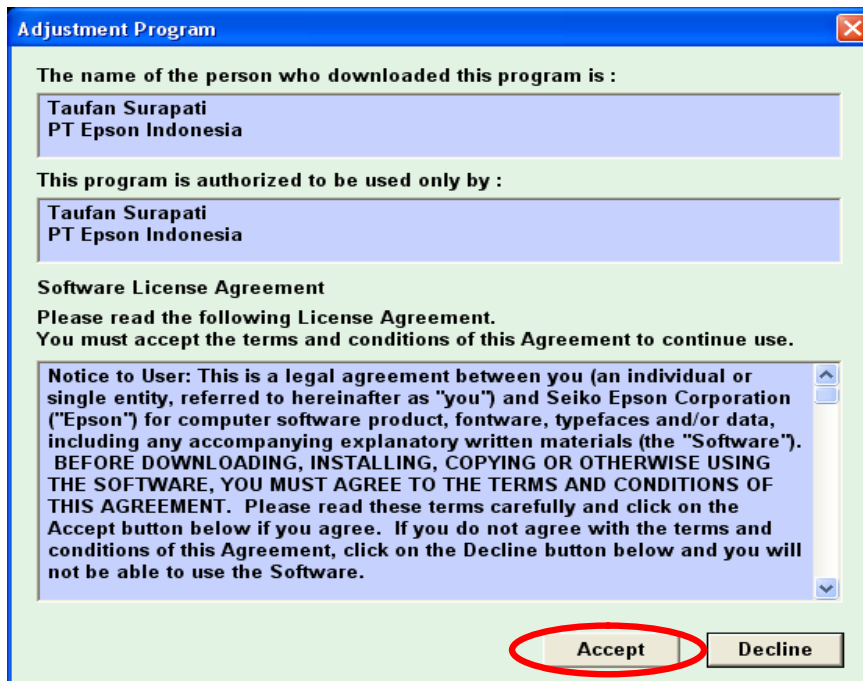


## INSTRUCCIONES RESET T23

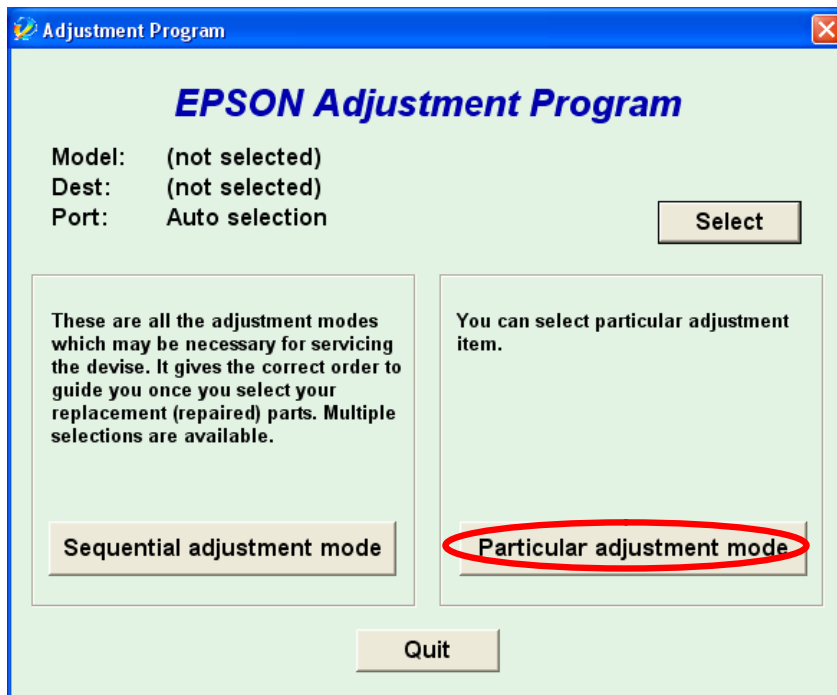
Presione el botón “Reseteador”:



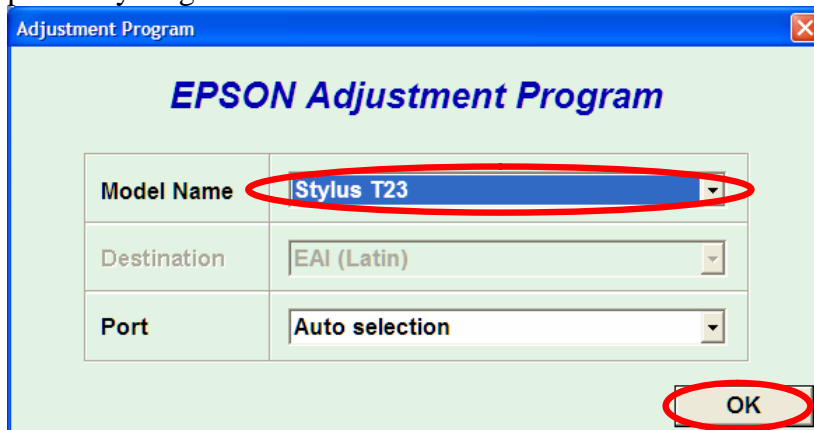
Aparecerá la siguiente pantalla. Presione el botón “Accept”



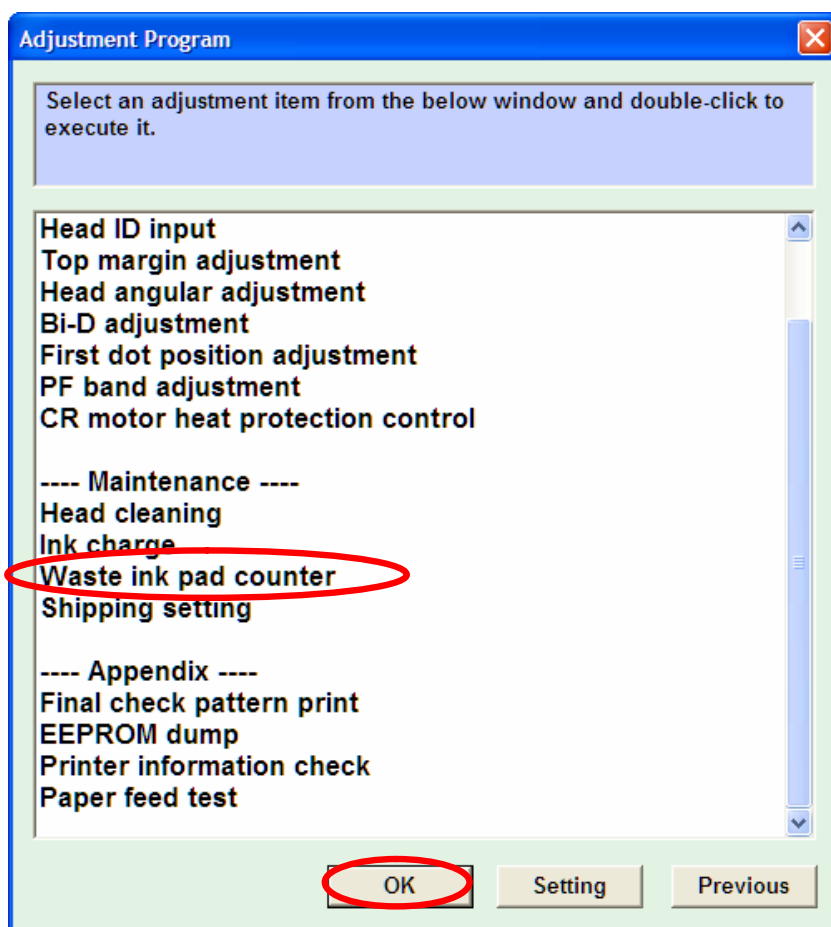
Presione el botón “**Particular adjustment mode**”:



En la siguiente pantalla seleccionar en Model Name “T23” como muestra la siguiente pantalla y luego el botón OK.



Seleccione la opción **“Waste ink pad counter”** y luego presione el botón **“OK”**:



Seleccionar el botón “check” para recuperar el valor actual del contador. Luego presionar en el botón “Initialization” para resetear el contador a cero.

**Adjustment Program**

### Waste ink pad counter

NOTE : You have to replace waste ink pad if you initialize the protection counter.

1) Click [Check] button to check current protection counter's value.

**Check & Initialization**

Main pad counter	<input type="text"/>	point
	<input type="text"/>	%

Platen Pad	<input type="text"/>	point
	<input type="text"/>	%

The current counter value is confirmed. --> **Check**

Initialization will clear all the above counters. --> **Initialization**

Get Status   Cleaning   < Back   Finish   Cancel

Presionar el botón “Aceptar” y el contador será reseteado.

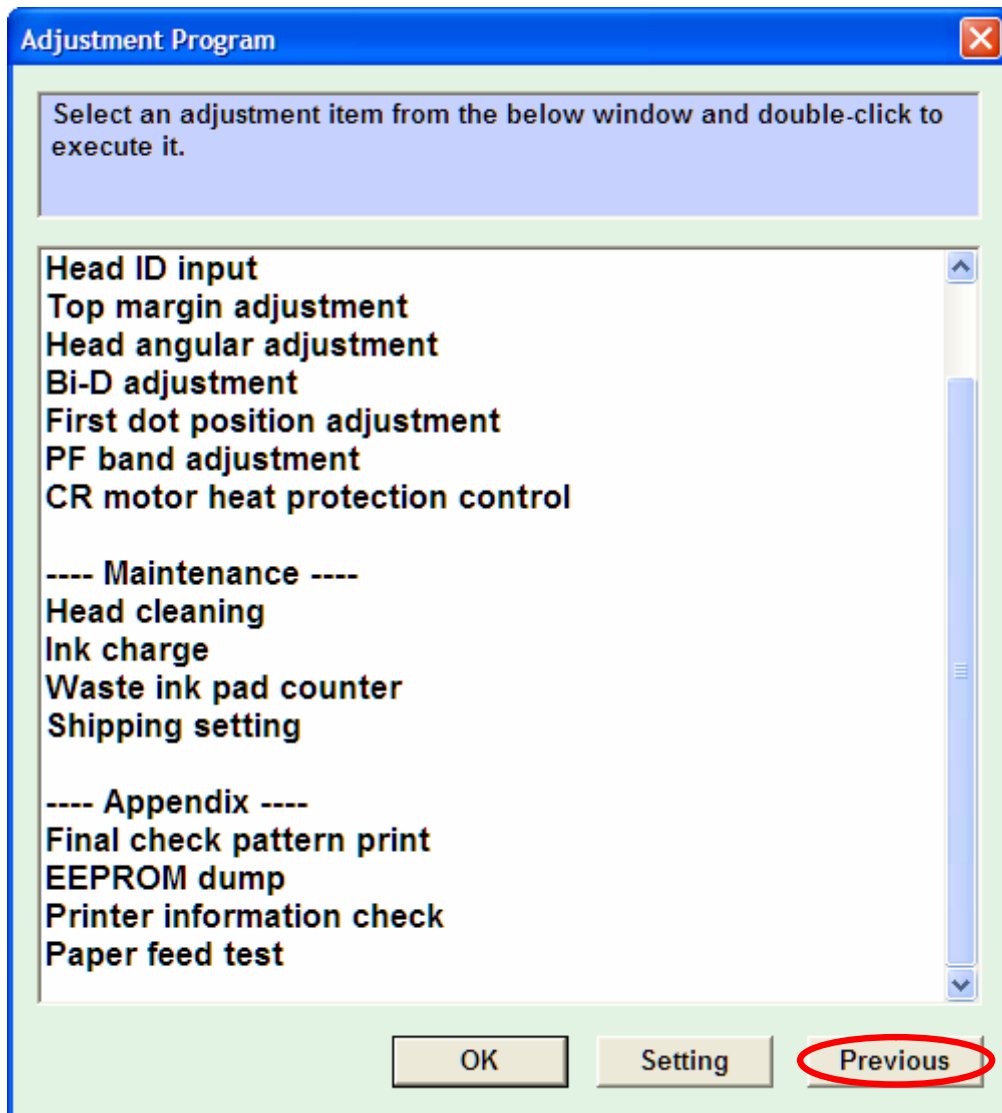
**Information**

When the OK button is clicked, initialization is done.

**Aceptar**   Cancelar

Apagar la impresora. El contador se ha reseteado.  
Presione el botón “Finish” para cerrar la pantalla.

Cerrar el soft. Presionando el botón “Previous”



Y en la siguiente pantalla, presione el botón “Quit”

